

# Y we a'r copi cyfryngau cymdeithasol

Isod yw rhai testun a chysylltiadau i chi ddefnyddio ac addasu ar gyfer eich gwefan a sianeli cyfryngau cymdeithasol.

## Os yw'n anodd gwresogi eich cartref, ffoniwch Nyth

Mae cynllun Nyth Cartrefi Clyd Llywodraeth Cymru yma i'ch helpu i gadw'n gynnes ac i arbed arian ar eich biliau ynni.

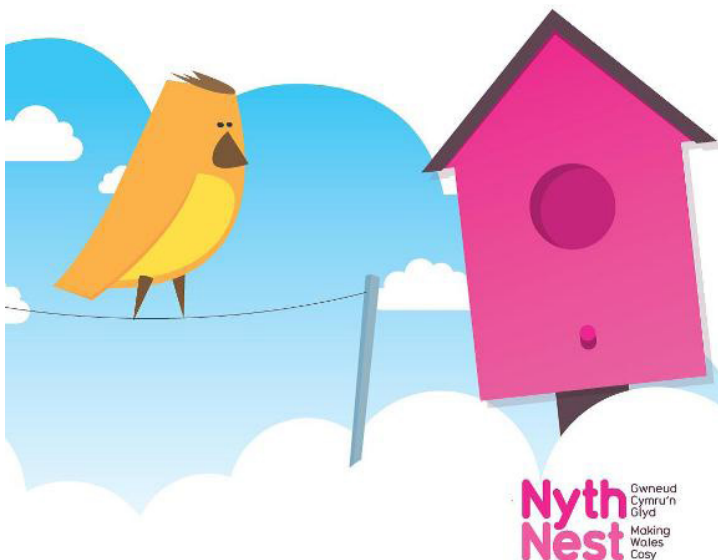
Mae Nyth yn agored i ddeiliad tai yng Nghymru ac yn rhoi cyngor ar arbed ynni, rheoli arian, tariffau tanwydd, a hawl i fudd-daliadau.

Yn ogystal â chyngor am ddim, os ydych yn berchen ar eich cartref neu'n ei rentu'n breifat, a'ch bod chi neu rywun sy'n byw gyda chi yn cael budd-dal yn seiliedig ar brawf modd, gallech fod yn gymwys i gael gwelliannau i'ch cartref am ddim. Gall hyn gynnwys boeler gwres canolog newydd neu inswleiddio.

Os yw'n anodd gwresogi eich cartref, cysylltwch â Nyth ar **Rhadffôn 0808 808 2244** i gael cyngor am ddim ac i weld a ydych yn gymwys i gael gwelliannau i'ch cartref o ran arbed ynni, neu ewch i [nyth.llyw.cymru](http://nyth.llyw.cymru) i gael rhagor o wybodaeth.



Rydym yn gweithio gyda @Nythcymru i helpu i wneud cartrefi Cymru yn llefydd cynhesach a mwy ynni effeithlon i fyw ynddynt. [www.nyth.llyw.cymru](http://www.nyth.llyw.cymru)



Mae Graffig Nyth ar gael i'w lawr lwytho ar wefan Nyth ac i'w defnyddio ochr yn ochr ag unrhyw swyddi cyfryngau cymdeithasol.